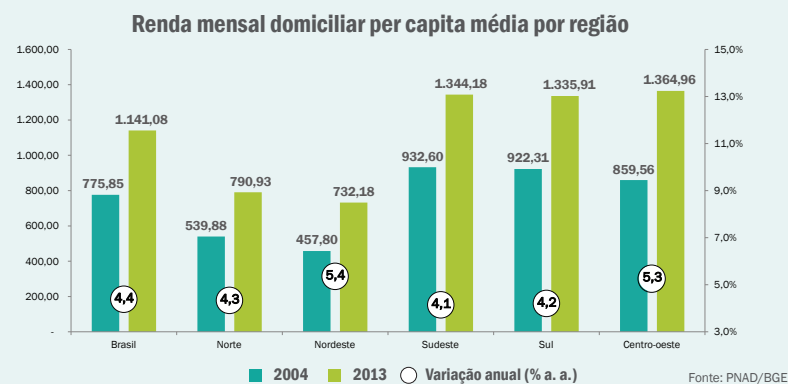
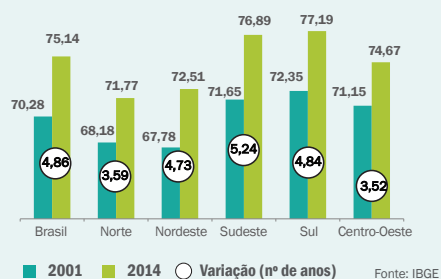


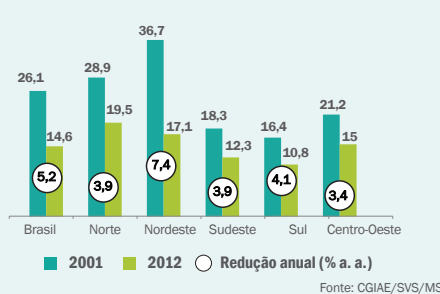
## Dimensão Territorial



### Esperança de Vida ao Nascer



### Taxa de Mortalidade Infantil por Região



## Dimensão Político-Institucional

O Brasil é reconhecido hoje como uma nação democrática, ciente de sua importância como potência emergente, de seu papel de protagonista na economia mundial.



**UNASUL, CELAC, IBAS E BRICS:  
NOVO BANCO DE DESENVOLVIMENTO: US\$100 BILHÕES  
ARRANJO CONTINGENTE DE RESERVAS US\$100 BILHÕES**

A capacidade de planejamento e execução do governo está sendo resgatada. O fortalecimento dos Planos Plurianuais na perspectiva estratégica do desenvolvimento, da participação social e do diálogo federativo reflete esse esforço.

## DIMENSÃO ESTRATÉGICA

A estratégia de desenvolvimento inclusivo contida no PPA atual e nos dois últimos planos permitiu ao país continuar avançando, reduzindo a pobreza e ampliando o emprego, a oferta e o acesso a bens e serviços públicos. A estratégia de desenvolvimento do Governo Federal enfatiza a necessidade de convergência entre políticas sociais, econômicas e ambientais, com vistas à promoção da inclusão social e melhoria da distribuição de renda, de forma a efetivar a universalização e a institucionalização dos direitos estabelecidos pela Constituição Federal de 1988.

### Trajetória das estratégias dos PPA 2004-2015

#### PPA 2004-2007

- Inclusão social
- Valorização do salário mínimo
- Fortalecimento do mercado interno
- Redução da vulnerabilidade externa
- Fortalecimento da democracia e da cidadania
- Investimento em infraestrutura

#### PPA 2008-2011

- Manutenção e expansão dos investimentos em infraestrutura (PAC, MCMV)
- Garantia para a educação de qualidade (PDE)
- Agenda Social, ampliação do Programa Bolsa Família

#### PPA 2012-2015

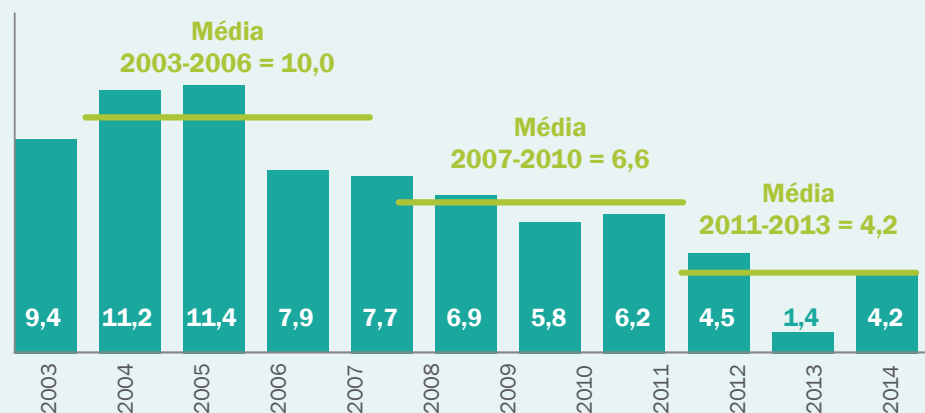
- Projeto Nacional de Desenvolvimento: redução das desigualdades regionais e entre o rural e o urbano
- Transformação produtiva ambientalmente sustentável, com geração de empregos e distribuição de renda
- Erradicação da pobreza extrema (BSM)

### Padrão de desenvolvimento PPA 2012-2015

		Resultados esperados
<b>Social</b>	Universalização e institucionalização dos direitos da cidadania, inclusão social e melhoria na distribuição de renda.	Superação da pobreza extrema. Maior qualidade na oferta de bens e serviços. Redução das desigualdades.
<b>Econômica</b>	Macroeconomia e Financiamento para o desenvolvimento, com 3 frentes de expansão: investimentos em produção e consumo de massa, em infraestrutura econômica e social e em atividades intensivas em recursos naturais. As 3 frentes de expansão são potencializadas por avanços substanciais em educação, ciência, tecnologia e inovação.	Crescimento da economia, do emprego e renda. Aumento da produtividade e competitividade.
<b>Ambiental</b>	Tem como centro a sustentabilidade, associando o desenvolvimento produtivo a um meio ambiente equilibrado e saudável, pelo uso adequado dos recursos naturais, tais como os recursos hídricos, minerais, as florestas e o solo.	Aproveitamento sustentável da biodiversidade.
<b>Territorial</b>	Redistribuição de oportunidades, de renda e redução das desigualdades entre regiões do país. Contínuo aperfeiçoamento da inserção internacional do país nas esferas política, econômica, social e ambiental.	Redução das desigualdades regionais.
<b>Político Institucional</b>	Contínuo fortalecimento do Estado, planejamento e gestão e da participação social.	Ampliação da Democracia. Institucionalização dos direitos de cidadania. Soberania Nacional.

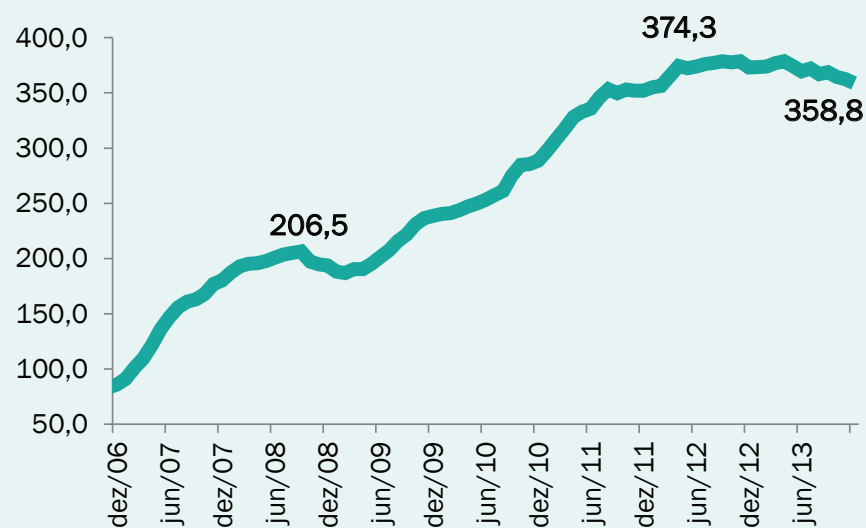
## Variáveis Macroeconômicas

### Média da taxa de juros



Fonte: Banco Central

### Evolução das Reservas Internacionais (US\$ Bilhões)



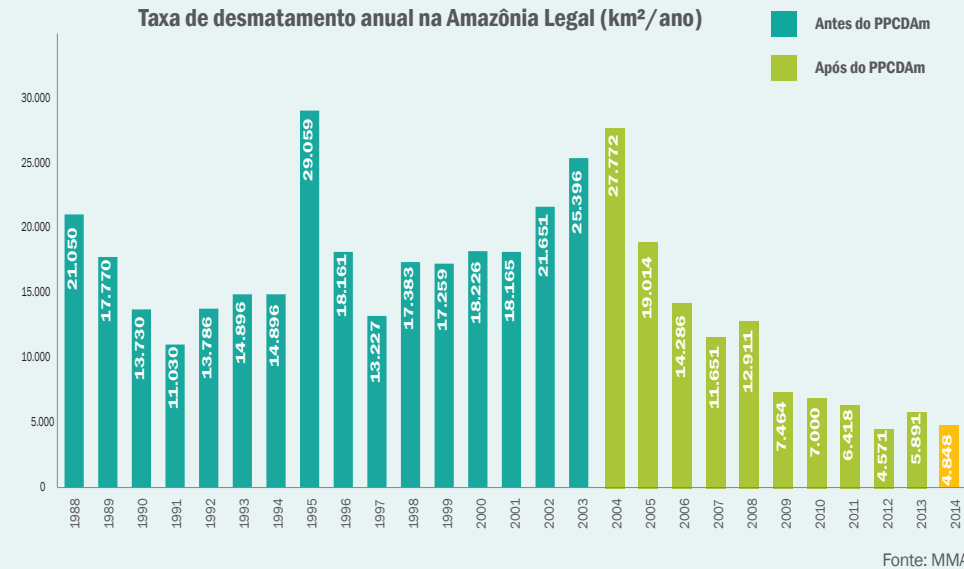
Fonte: Banco Central

## Dimensão Ambiental

### Meio Ambiente

A sustentabilidade do processo de desenvolvimento impõe que os avanços socioeconômicos sejam complementados pela preservação e pelo uso sustentável do meio ambiente. Nesse sentido, merece destaque a tendência de redução da taxa de desmatamento da Amazônia Legal, que em 2013 foi a segunda menor dos últimos 25 anos.

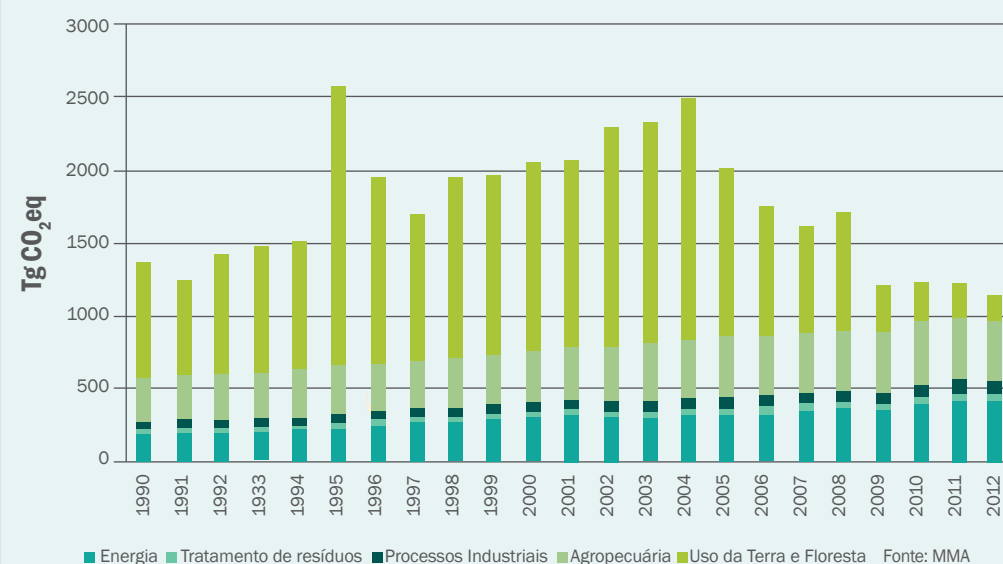
### Taxa de desmatamento anual na Amazônia Legal (km²/ano)



Fonte: MMA

Da mesma forma, a emissão de CO<sub>2</sub>, os gases que provocam o efeito estufa, vem caindo ao longo dos anos.

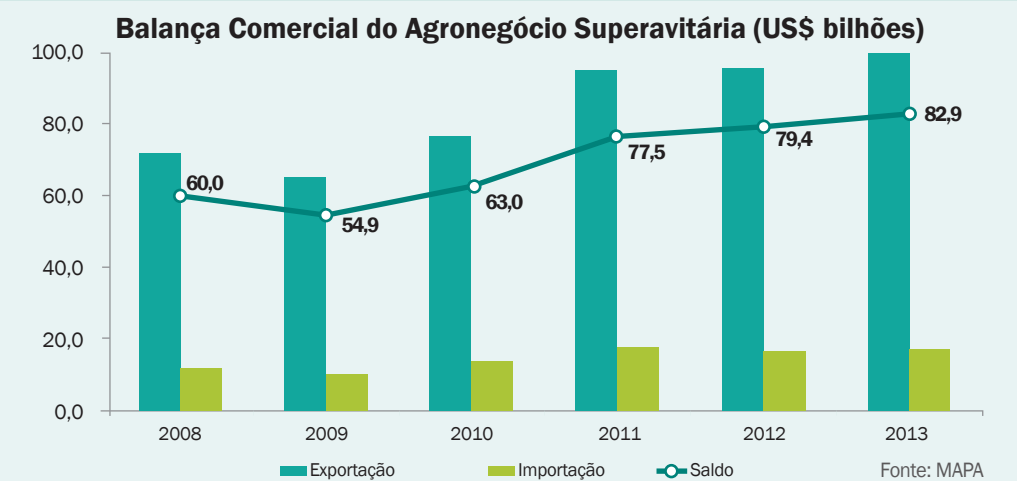
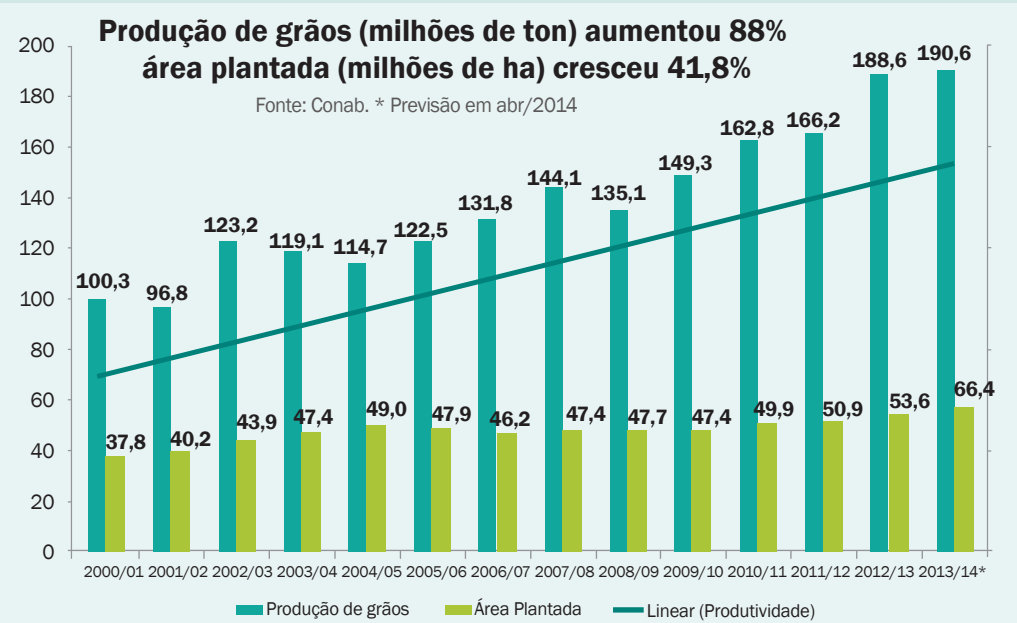
### Redução das emissões brasileiras de gases efeito estufa (em CO<sub>2</sub> equivalente)



Fonte: MMA

## Agricultura

No setor agrícola, a produção de grãos, em milhões de toneladas, aumentou em 88% entre 2000 e 2013; enquanto a área plantada cresceu 41,8%. A agropecuária de alta produtividade, apesar da crise global, manteve o histórico de superávits comerciais, obtendo em 2013 um resultado 38% superior ao de 2008.



Se o agronegócio responde por boa parte do saldo comercial brasileiro, no mercado doméstico a **agricultura familiar é responsável por 70% dos alimentos** que chegam à mesa dos brasileiros. Entre as políticas de incentivo ao setor destacam-se o PRONAF, que oferece crédito e assistência técnica aos agricultores e o Garantia Safra, que atende famílias em situação de vulnerabilidade com recurso de 1,17 milhão entre 2012 e 2014.

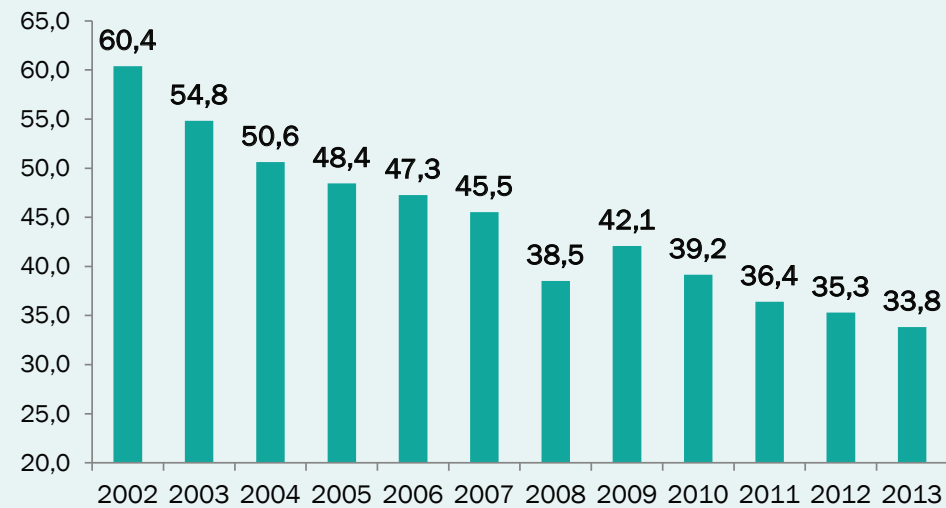
**PLANO SAFRA**  
da agricultura familiar  
2014/2015  
**21 bilhões**

**ASSISTÊNCIA TÉCNICA**  
**1,07 milhão**  
de famílias atendidas  
(2012-2014)

**Crédito PRONAF:**  
**2,85 milhões**  
de famílias  
atendidas

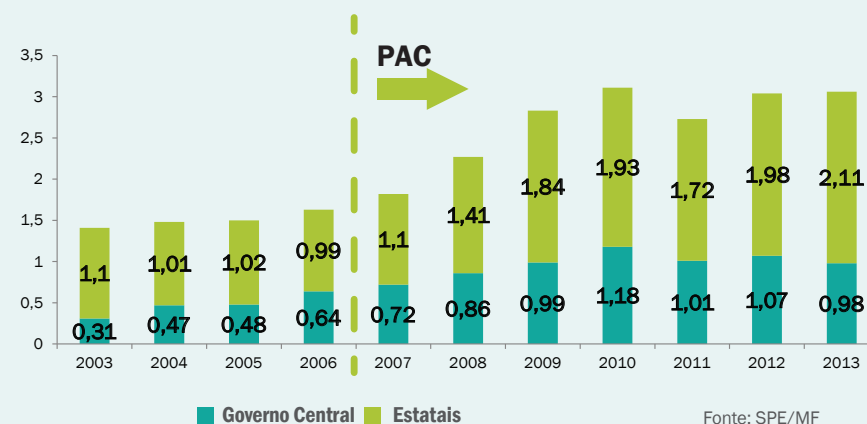
A agricultura familiar representa 85% das propriedades rurais. Apesar disso, ocupa apenas 25% da área destinada à produção agrícola. Mesmo assim, é responsável por 40% da produção nacional e por 75% da ocupação dos trabalhadores do campo.

## Dívida Líquida do Setor Público (% PIB)



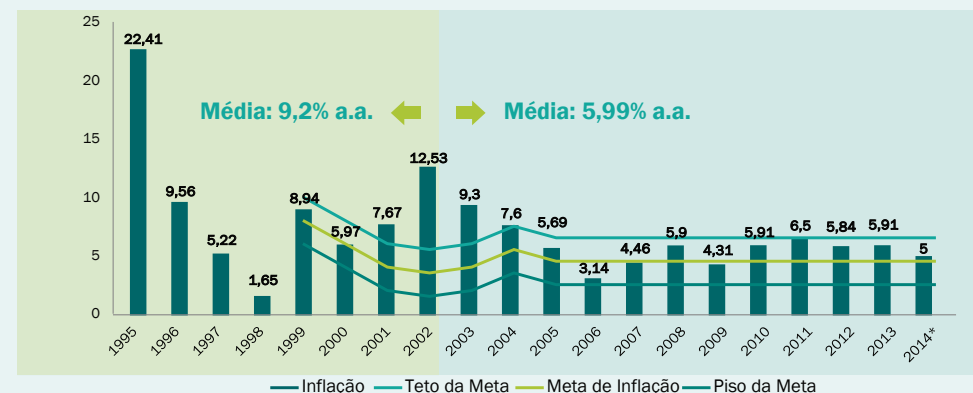
Fonte: Banco Central

## Evolução do Investimento Público (% PIB)



Fonte: SPE/MF

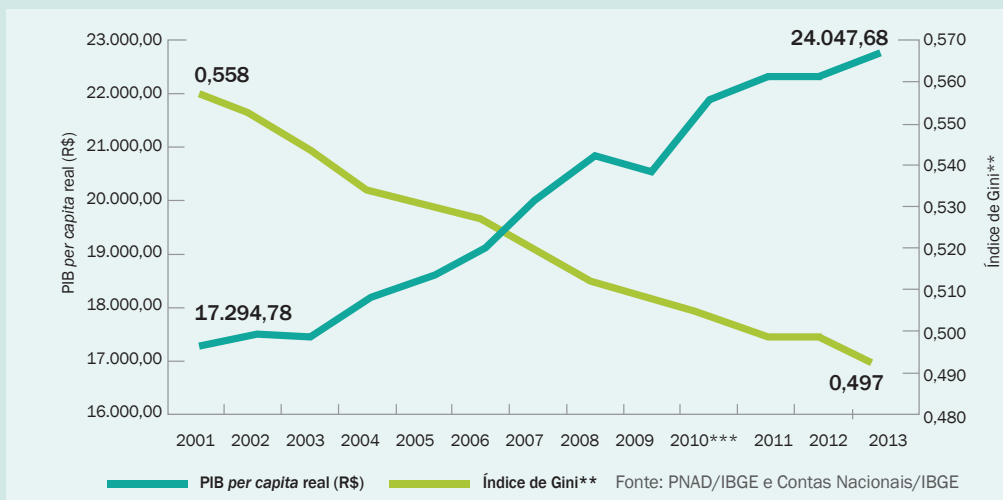
## Inflação dentro do intervalo da meta



Fonte: Banco Central/IBGE. \* Out/2014

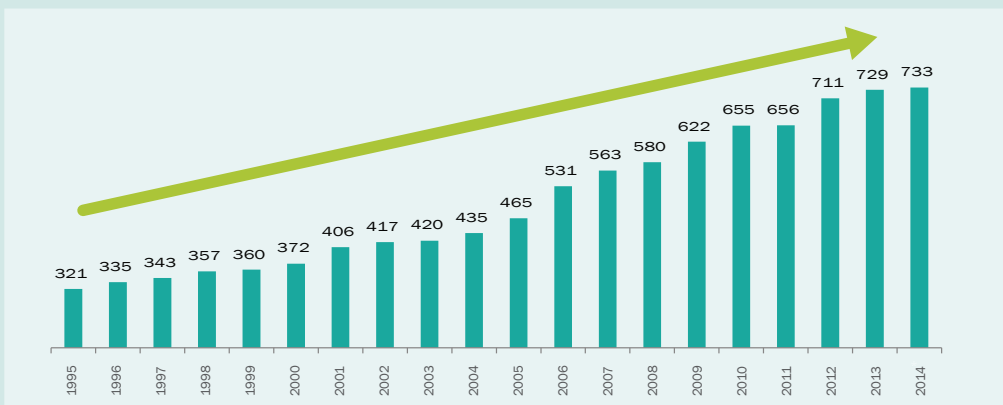
## Principais resultados

### Redução da Desigualdade



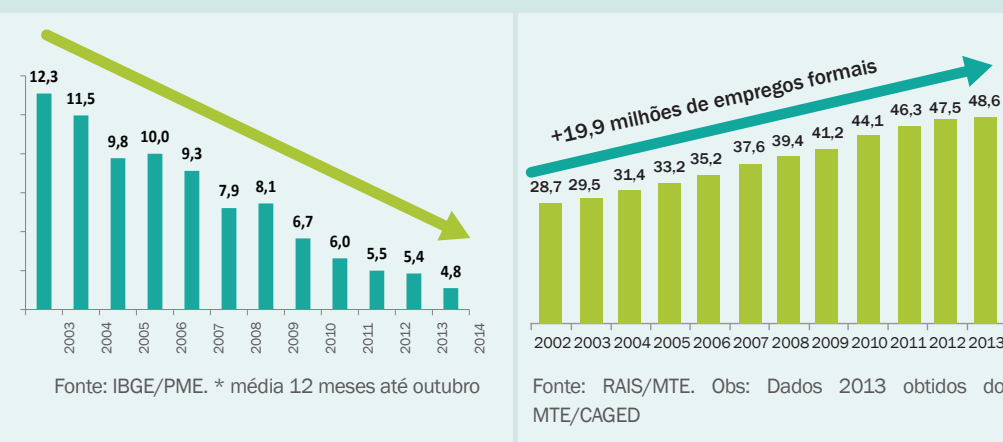
### Valorização do Salário Mínimo

Outra conquista da sociedade é a valorização do direito a um salário digno. De 2003 a 2014, o salário mínimo teve ganho real de 76% e ajudou a reduzir pobreza no País.



### Redução do desemprego

O Brasil registrou o menor índice de desemprego de sua história, gerando quase 20 milhões de empregos formais desde 2002.

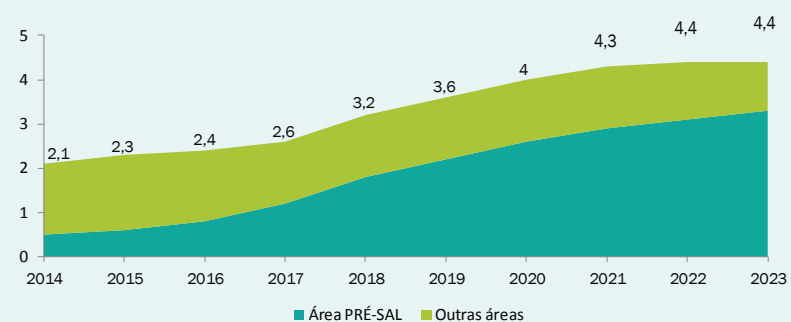


Além de reduzir a pobreza, mais salário estimula o consumo e o mercado, incentivando a expansão das atividades e do investimento. Isso se traduz em um círculo virtuoso com mais oportunidades de emprego para a população.

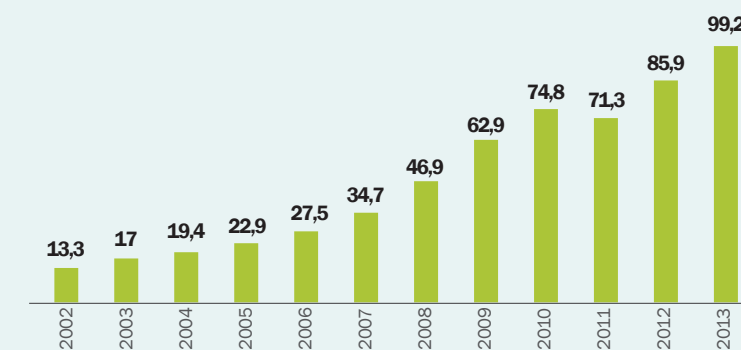
## Pré-Sal

A exploração do pré-sal é uma realidade que produz 470 mil barris por dia nas bacias de Santos e de Campos. Com a aprovação da lei dos Royalties do Pré-Sal todos os recursos serão destinados à saúde (75%) e à educação (25%). O volume de negócios gerado pelo pré-sal impulsiona o desenvolvimento de toda a cadeia de bens e serviços.

### Evolução da participação do Pré-Sal na produção de petróleo



### Evolução dos Investimentos da Petrobras (R\$ bilhões\*)



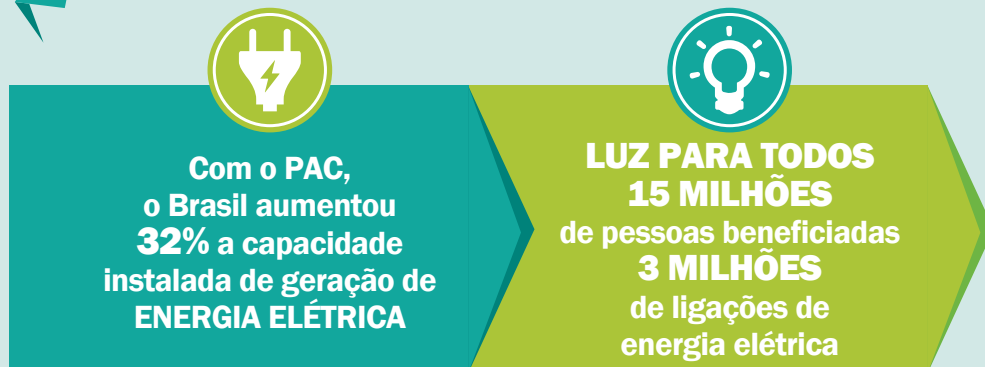
## Indústria

Para aumentar a competitividade e transformar o País em polo de desenvolvimento tecnológico, foram criados o Programa Ciência Sem Fronteiras, que oferece bolsas para estudantes brasileiros frequentarem as melhores universidades do mundo, e o Programa Inova Empresa, que financia projetos inovadores de empresas nacionais.

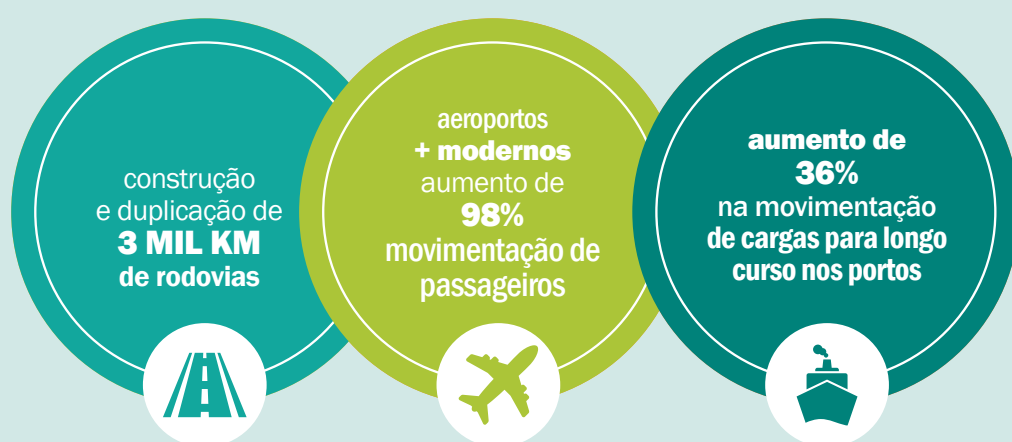
implementou  
**74 mil bolsas de estudo**  
PROGRAMA  
Ciência sem fronteiras

disponibilizará  
**R\$ 32,9 bilhões**  
em 2013/14  
PROGRAMA  
Inova Empresas

## Energia Elétrica

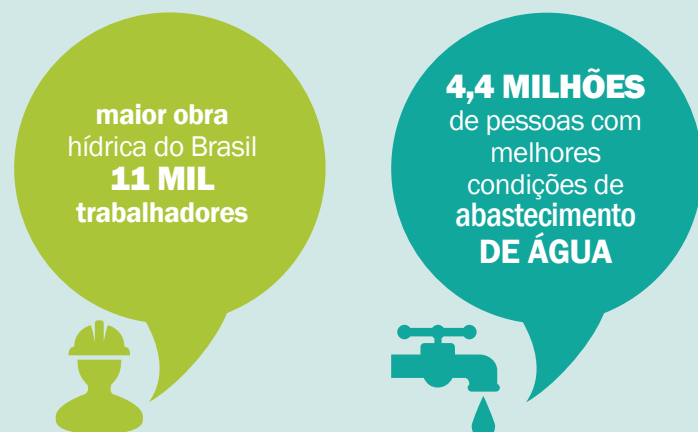


## Infraestrutura de transporte



## Recursos Hídricos

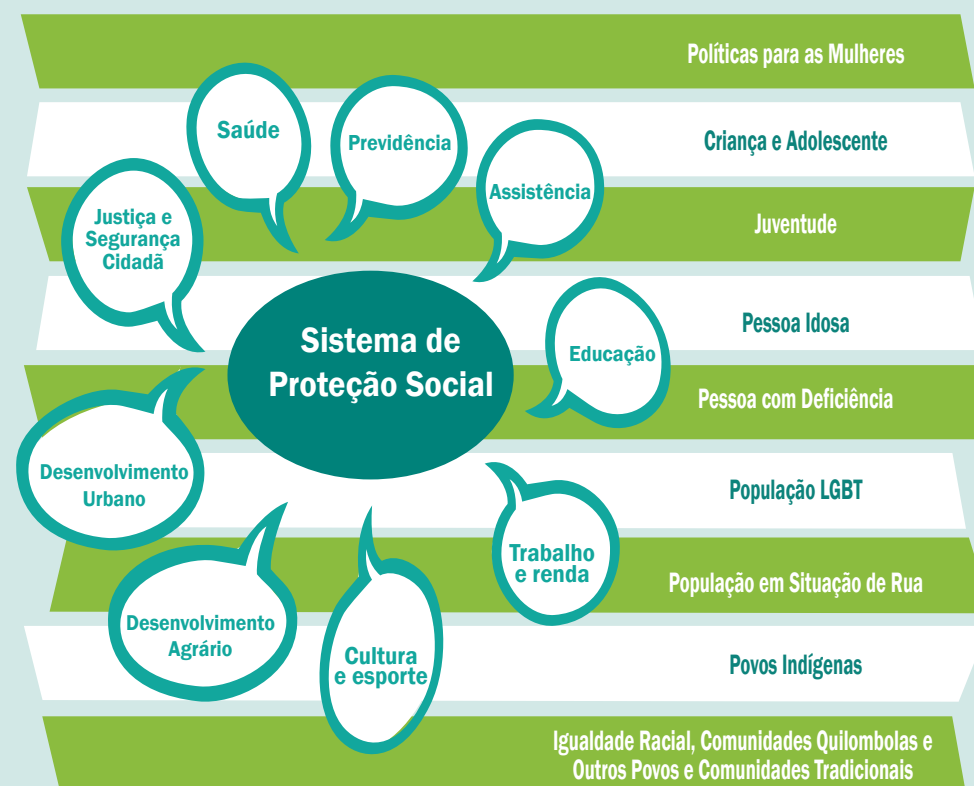
O Projeto de Integração do Rio São Francisco, maior obra hídrica do Brasil, emprega mais de 11 mil trabalhadores e vai garantir oferta de água a cerca de 12 milhões de pessoas. As obras de infraestrutura já beneficiam mais de 4,4 milhões de pessoas com melhores condições de abastecimento de água.



## Dimensão Social

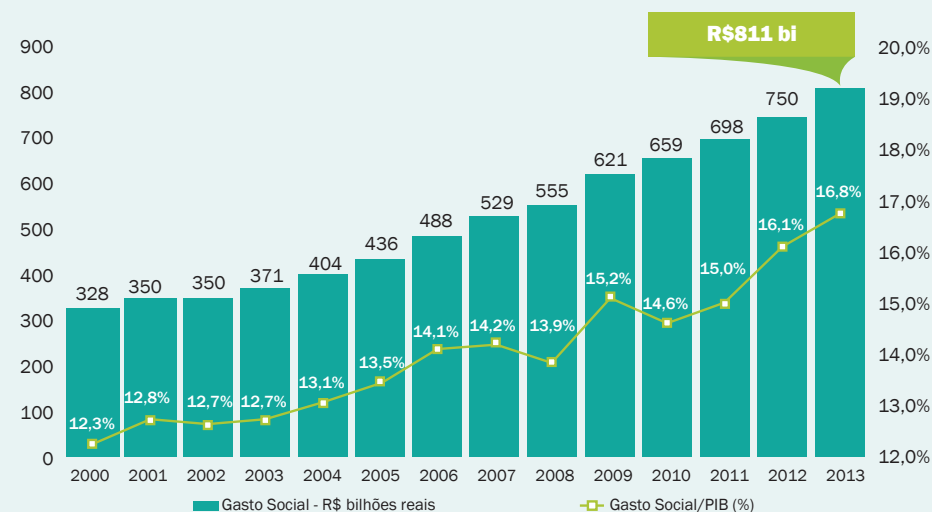
### Sistema de Proteção Social

O Sistema de Proteção Social busca a garantia de direitos de públicos específicos por meio da ação direta e da coordenação das políticas setoriais mais relevantes para o atendimento dos diferentes públicos.



### Evolução dos gastos em Políticas Sociais

O aumento gradativo no investimento em políticas sociais nos últimos anos comprova o foco da estratégia do governo de fortalecimento do sistema de proteção social.



Fonte: SIOP/MP e Contas Nacionais/IBGE

## Bolsa Família e Brasil Sem Miséria

**Segundo a ONU, Brasil reduz Extrema Pobreza em 75% na última década.**

Fonte: Mapa da Fome 2013/FAO

**Todas as pessoas que recebem o Bolsa Família superaram a extrema pobreza**

**36 MILHÕES** de pessoas viveriam na extrema pobreza se o **BOLSA FAMÍLIA NÃO EXISTISSE**

**22 milhões** de pessoas superaram a extrema pobreza desde o lançamento do **BRASIL SEM MISÉRIA**

## Programa Mais Médicos

O Mais Médicos visa a levar médicos para atuar na atenção básica em regiões onde há escassez e ausência de profissionais de saúde, priorizando os municípios com maior vulnerabilidade social, as periferias de grandes cidades e os Distritos Sanitários Especiais Indígenas (DSEI). A iniciativa prevê também a expansão do número de vagas de medicina e de residência médica, além do aprimoramento da formação médica no Brasil..



**MAIS MÉDICOS:**  
**14 mil**  
médicos contratados



cobertura atendimento a  
**50 milhões**  
de pessoas



criação de  
**2.415 vagas**  
em curso de medicina

## Educação

Com a aprovação do Plano Nacional de Educação (PNE), foi definida meta de investimento de 10% do PIB em educação pública até 2024. Para isso, foram previstas fontes de financiamento, como os recursos da exploração de petróleo e gás natural e o aumento da arrecadação do salário-educação. A instituição da Lei de Responsabilidade Educacional (LRE) e do Sistema Nacional de Educação (SNE), em regime de colaboração com os entes, colaborará com o alcance das metas nos próximos 10 anos.

Mais de **171 mil** VAGAS em instituições públicas OFERTADAS EM 2014



O PRONUI já ofereceu **1.42 milhões** de bolsas de estudos DESDE 2004



O FIES já concedeu mais de **1.69 milhões** de financiamentos estudantis



**Mais Educação**  
Mais de **58 mil escolas**, sendo mais da metade com maioria de estudantes beneficiários do Bolsa Família

**Pronatec**  
**7,7 milhões** de brasileiros já atendidos, dos quais mais de **70% são negros**. Na segunda etapa do programa serão ofertadas **12 milhões de vagas**

O Pronui já concedeu mais de **1,42 milhão de bolsas**, das quais mais da metade beneficiam alunos negros

## Dimensão Econômica

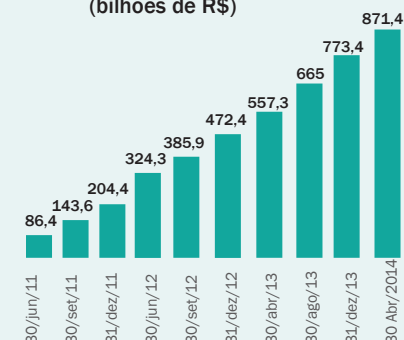
### PAC

O PAC significa a retomada de programas de investimento, planejamento e de execução de grandes obras de infraestrutura em todo o Brasil. Busca elevar a competitividade do País, movimentar a economia, gerar empregos, resgatar o papel do Estado como indutor do desenvolvimento, incentivar os investimentos públicos e privados e reduzir as desigualdades regionais brasileiras.

#### EIXOS DO PAC



#### Evolução da execução PAC 2\* (bilhões de R\$)



\* Recursos: OGI Fiscal e Seguridade, Estatal e Privado  
Fonte: 10º Balanço do PAC 2